

Sehr geehrte Damen und Herren,

gestatten Sie uns im aktuellen HumanTech Newsletter einen kurzen Einblick auf unsere aktuellen Produkte.

Mit freundlichen Grüßen
Ihr HumanTech Team aus Steinenbronn

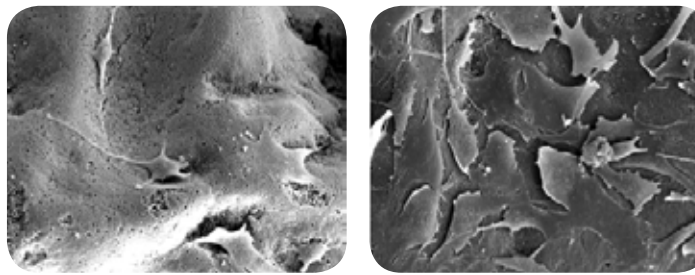


VENUS®-Revisionsconnector

Wir stellen Ihnen unseren einzigartigen Revisionskonnektor vor, der im Falle von Anschlussdegenerationen einen minimal-invasiven Zugang gestattet, bei dem eine komplette Wiedereröffnung der bestehenden Spondylodese nicht erforderlich ist.

Vorteile:

- Das Implantat ist gewebeschonend einzubringen.
- Die Konstruktion wird nur unwesentlich erhöht.
- Eine hohe biomechanische Festigkeit wird erreicht.
- Die Verlängerung für mehr als ein anschließendes Wirbelsegment ist möglich, ohne dass es dafür mehrerer Verlängerungselemente bedarf.
- Durch eine winkelstabile Lagerung ist eine Verdrehung der Stabverlängerung nicht möglich.



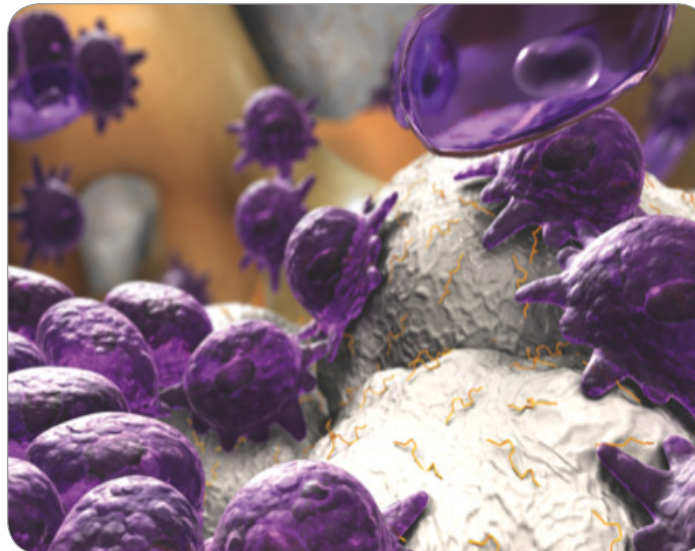
i-FACTOR™ - Knochenersatzmaterial

i-FACTOR™ ist das einzige auf dem Markt vorhandene Knochenersatzmaterial, das ein synthetisch hergestelltes Peptid (P-15) an ein anorganisches Knochenmineral (ABM) bindet. Diese einzigartige ABM/P-15 Kombination agiert als Andockfaktor für osteogene Zellen.

Das Rasterelektronenmikroskop zeigt bei ABM/P-15 eine höhere Zellenanbindung und -ausbreitung als bei ABM ohne P-15.

Aktivierung der körpereigenen Produktion von BMPs und Wachstumsfaktoren mit i-FACTOR™

P-15™, der aktive Bestandteil in dem biologischen Knochenersatzmaterial i-FACTOR, ist ein Proteinsegment, das aktiv die Zellenanhaftung der osteogenen Zellen fördert, was eine natürliche Produktion an knochenmorphogenen Proteinen bewirkt. Dies führt zu einem beschleunigten Knochenwachstum, auf einer sicheren und natürlichen Art.



HumanTech Implantate

Seit der ersten Operation, im Januar 2010, wurden mehr als 2.000 Wirbelsäulen-Versorgungen mit HumanTech Implantatsystemen durchgeführt.

Neben Deutschland, Türkei und Mexiko, in denen eigenständige Niederlassungen existieren, werden HumanTech-Implantate mittlerweile auch in Holland, Spanien, Iran, Polen und Lettland regelmäßig eingesetzt.

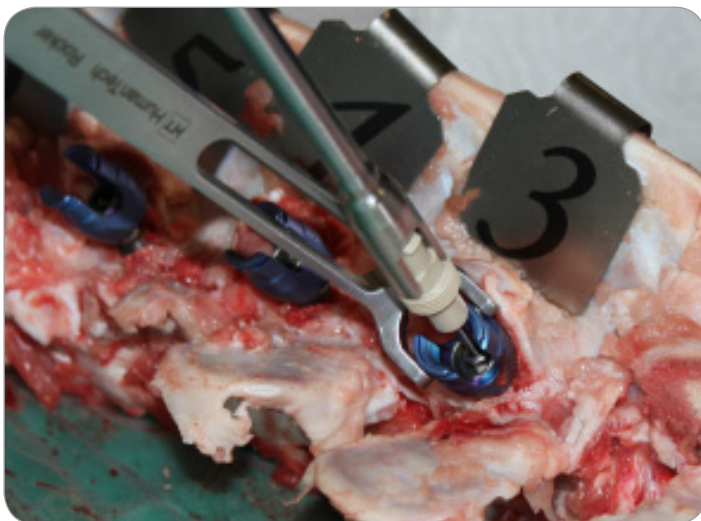


VENUS®-Revision

Gemeinsam mit dem Ärzteteam des Stauferklinikums Schwäbisch Gmünd und unserem neuen Kooperationspartner, dem Hechinger Unternehmen Joline, haben wir unser neues Revisionsystem getestet. Das hochwertige Instrumentensystem bestand den Test mit Bravour.

Ziel war es, die optimale Präparation und Instrumentation für Zementapplikationen durch eine kanülierte Schraube zu erreichen. Durchgeführt wurden acht unterschiedliche Methoden, wobei sich als optimale Lösung eine Präparation und Instrumentation mit vorherigem Einsatz eines Kyphoplastieballons der Firma Joline erwies.

Wir danken allen Beteiligten für die Mitwirkung am hoch effektiven und spannenden Workshop und sind davon überzeugt, dass wir mit Veranstaltungen dieser Art auf dem richtigen Weg sind um unser Portfolio stetig zu verbessern.



Kontakt

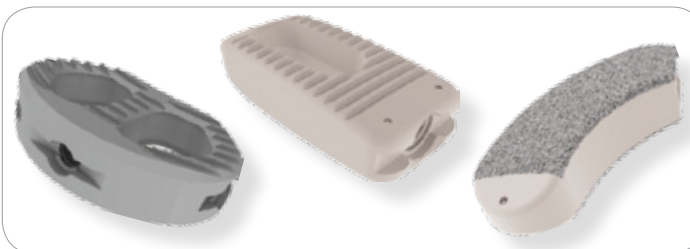
HumanTech Germany GmbH
Gewerbestr. 5
D-71144 Steinenbronn

Telefon: +49-7157-5246-71

Fax: +49-7157-5246-33

Email: info@humantech-solutions.de

Internet: www.humantech-solutions.de



ADONIS® ALIF - PLIF - TLIF

ADONIS® ist ein intelligentes - durch sein Instrumentarium - hochrationelles Interbody-Device-System und stellt somit eine allseits anerkannte Produktlinie für lumbale Indikationen dar.

Es ermöglicht dem Operateur eine erweiterte Präzision mit schneller und sicherer Implantation.

ADONIS beschreibt eine umfassende und modular aufgebaute Cage-Familie, die gebräuchliche OP- und Zugangstechniken unterstützt.

ADONIS® Cages sind erhältlich als TITANIUM Standard, PEEK Standard und PEEK Ti-Coated.



HERO®

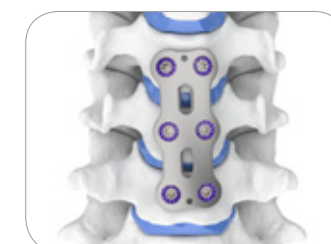
Das Plattensystem HERO® dient der Stabilisierung der Halswirbelsäule nach ventraler Fusionierung. HERO® ist ein innovatives Verplattungssystem und stellt eine allseits anerkannte Lösung für

anteriore, zervikale Indikationen dar.

Das HERO®-System ist zur Verwendung mit dynamischen oder starren Schrauben, sowie einer Kombination aus beiden Schraubentypen (hybrid) geeignet. Expansionschrauben bieten bei monokortikaler Verankerung einen zusätzlichen Halt auch bei schlechter Knochensubstanz. HERO® polysegmentale Platten haben Multipositionsbohrungen, durch die der Operateur weitere Längenvariationsmöglichkeiten bei multisegmentalen Versorgungen hat.



Das Instrumentarium ist übersichtlich und ergonomisch ausgelegt. Zur Anpassung an verschiedenste chirurgische Gegebenheiten sind etliche einzigartige Features integriert.



HumanTech-Events 2012

28.05. - 01.06.

EuroSpine / SpineWeek

Amsterdam

11.05.

VENUS-6T Workshop

Steinenbronn

17.05. - 19.05

Medbaltica
Medizinfachmesse

Riga (Lettland)

08.06. - 09.06.

AOSpine Advances Course:
Deformity

Istanbul

23.08. - 25.08.

3. Bandscheibenstammtisch

Halle (Saale)

06.12. - 08.12.

7. Jahrestagung der Deutschen
Wirbelsäulengesellschaft
(DWG)

Stuttgart

www.humantech-solutions.de